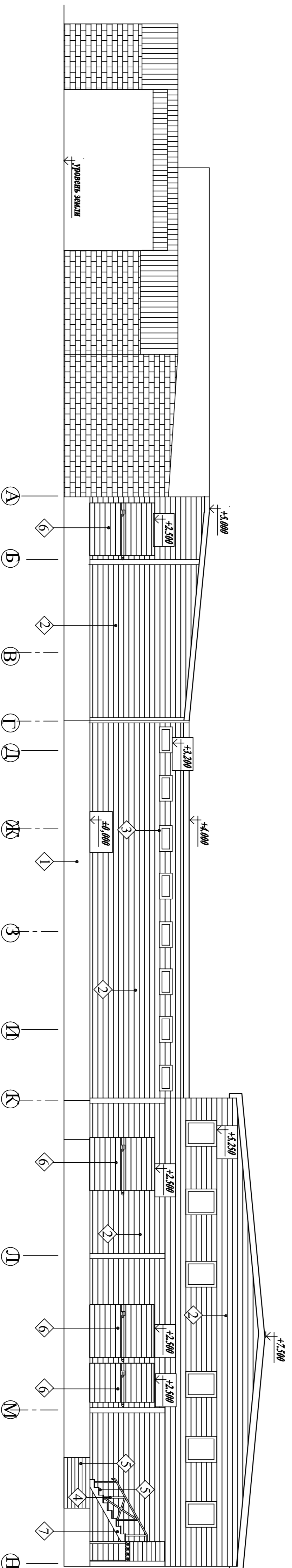


Фасад в осях А-Н. М 1:100



Общие данные

- Архитектурно-планировочные решения разработаны в соответствии с требованиями ТКП 45-3:02-90-2008 "Промышленные здания"
- Расчетные зимние температуры воздуха 26°C.
- Вес снегового покрова 120 кгс/м² (0,98 кПа).
- Скоростной напор ветра 27 кгс/м² (0,26 кПа)
- По эксплуатационным требованиям долговечности здание V класса.
- Класс помещения магазина по функциональной пожарной опасности - Ф 5.1 по ТКП 42-2:02-142-2011
- Существующий склад и пристройка к существующему складу размещаются по адресу: г. Минск, ул.1 ерсаименко,55. Земельный участок №50000000002007649 площадью 0,4919 га предназначен для эксплуатации и обслуживания здания специализированного склада, торговых баз, баз материально-технического снабжения, хранения по ул.1 ерсаименко,55, названные здания - склад. В настоящее время участок находится на праве аренды у г-ра Владимира Республики Беларусь Кухаренко Александра Юрьевича. На данном участке находится капитальные строения с инвентарным номером 500/С-22912, площадью 334,0 м².
- Проектом предусматривается строительство сборно-разборной пристройки производственного назначения к существующему складу из металлического каркаса размером 18х30 м (высотой 7 м) с рампой 18х6 м, 18х7,5 м (высотой 5м) с рампой 6х4 м, 13,5х6 м.
- Конструкция проектируемой пристройки - сэндвич-панель по металлическому каркасу.

01-10/17-ПП					
Имя	Кол.	Лист	Док.	Подпись	Дата
ТИП					04.18
Разработал		Андрей			04.18
		Иванова			
Планы этажей				Стация Лист Листов	
Фасад в осях А-Н. М 1:100				ПП 2 4	
				УПБ «УНИДЖИПРОИМП»	
				г. Минск	